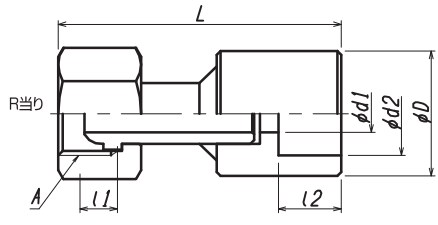


- 1 一般工業用圧力調整器
- 2 分析機用圧力調整器
- 3 ガス供給ユニット・集合装置
- 4 ガス供給ユニット・集合装置関連機器
- 5 水素ステーション関連ガス供給機器
- 6 液化ガス蒸発器
- 7 半自動切替減圧弁・装置
- 8 高圧ガス用継手
- 9 溶断器・アクセサリ
- 10 計器
- 11 参考資料・データ

- INDEX (写真)
- INDEX (品番)
- オス×オス継手
- パネルジョイント (縮付ナット付)
- メス×メス継手
- メス×メス継手 (袋ナットタイプ)
- メス×カラー継手 (袋ナットタイプ)
- オス×メス継手
- オス×メス継手 (袋ナットタイプ)
- チーズ
- エルボ(溶接)
- エルボ(溶接×ネジ)
- 溶接スリーブ (P)
- 溶接スリーブ (R)
- 溶接スリーブ (オスネジ)
- M16・M12用変換アダプター
- M16・M12用チューブ変換継手
- M16チューブアダプター
- W22チューブアダプター
- 袋ナット
- 溶接ソケット
- 皿リング
- プラグ
- キャップ
- パッキン
- フランジ×メス継手

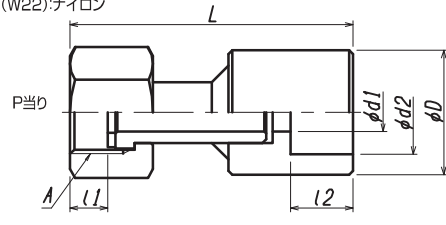
**㉒メス×カラー継手 (袋ナットタイプ)**



| 型式    | A         | L  | l <sub>1</sub> | l <sub>2</sub> | d <sub>1</sub> | d <sub>2</sub> | 定価     |
|-------|-----------|----|----------------|----------------|----------------|----------------|--------|
| TS400 | W22-14(右) | 72 | 10             | 11.6           | 10             | 14.3           | 24,000 |
| TS401 | W22-14(右) | 72 | 10             | 11.6           | 10             | 17.8           | 24,000 |
| TS402 | W22-14(右) | 75 | 10             | 16.6           | 10             | 22.2           | 24,000 |
| TS403 | W22-14(右) | 75 | 10             | 16.6           | 10             | 27.7           | 24,000 |
| TS404 | W22-14(右) | 75 | 10             | 16.6           | 10             | 34.5           | 24,000 |
| TS405 | W30-14(右) | 90 | 12             | 16.6           | 16             | 22.2           | 30,000 |
| TS406 | W30-14(右) | 90 | 12             | 16.6           | 16             | 27.7           | 30,000 |
| TS407 | W30-14(右) | 90 | 12             | 16.6           | 16             | 34.5           | 30,000 |
| TS408 | W30-14(右) | 90 | 12             | 16.6           | 16             | 43.2           | 30,000 |
| TB400 | W22-14(右) | 67 | 10             | 10             | 10             | 12.1           | 12,600 |
| TB401 | W22-14(右) | 67 | 10             | 10             | 10             | 16.1           | 12,600 |
| TB402 | W30-14(右) | 81 | 12             | 12             | 10             | 16.1           | 15,000 |
| TB403 | W30-14(右) | 85 | 12             | 12             | 16             | 22.1           | 15,000 |

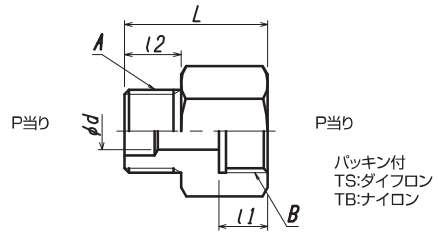
**㉓メス×カラー継手 (袋ナットタイプ)**

パッキン付  
TS:ダイフロン  
TB:(W30):ダイフロン  
TB:(W22):ナイロン



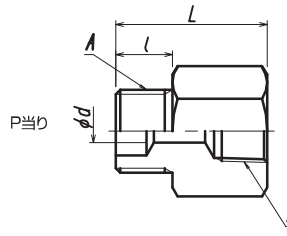
| 型式    | A         | L  | l <sub>1</sub> | l <sub>2</sub> | d <sub>1</sub> | d <sub>2</sub> | 定価     |
|-------|-----------|----|----------------|----------------|----------------|----------------|--------|
| TS409 | W22-14(右) | 72 | 10             | 11.6           | 10             | 14.3           | 24,000 |
| TS410 | W22-14(右) | 72 | 10             | 11.6           | 10             | 17.8           | 24,000 |
| TS411 | W22-14(右) | 75 | 10             | 16.6           | 10             | 22.2           | 24,000 |
| TS412 | W22-14(右) | 75 | 10             | 16.6           | 10             | 27.7           | 24,000 |
| TS413 | W22-14(右) | 75 | 10             | 16.6           | 10             | 34.5           | 24,000 |
| TS414 | W30-14(右) | 90 | 12             | 16.6           | 16             | 22.2           | 30,000 |
| TS415 | W30-14(右) | 90 | 12             | 16.6           | 16             | 27.7           | 30,000 |
| TS416 | W30-14(右) | 90 | 12             | 16.6           | 16             | 34.5           | 30,000 |
| TS417 | W30-14(右) | 90 | 12             | 16.6           | 16             | 43.2           | 30,000 |
| TB404 | W22-14(右) | 67 | 10             | 10             | 10             | 12.1           | 12,600 |
| TB405 | W22-14(右) | 67 | 10             | 10             | 10             | 16.1           | 12,600 |
| TB406 | W30-14(右) | 81 | 12             | 12             | 10             | 16.1           | 15,000 |
| TB407 | W30-14(右) | 85 | 12             | 12             | 16             | 22.1           | 15,000 |

**㉔オス×メス継手**



| 型式    | A         | B         | L  | l <sub>1</sub> | l <sub>2</sub> | d | 定価    |
|-------|-----------|-----------|----|----------------|----------------|---|-------|
| TS83  | W22-14(右) | W22-14(右) | 38 | 13             | 15             | 6 | 6,300 |
| TS84  | W22-14(右) | W22-14(左) | 38 | 13             | 15             | 6 | 6,300 |
| TS85  | W22-14(右) | W21-14(左) | 38 | 13             | 15             | 6 | 6,300 |
| TS111 | W22-14(左) | W22-14(右) | 38 | 13             | 15             | 6 | 6,300 |
| TS112 | W21-14(左) | W22-14(右) | 38 | 13             | 15             | 6 | 6,300 |
| TB83  | W22-14(右) | W22-14(右) | 38 | 13             | 15             | 6 | 3,200 |
| TB84  | W22-14(右) | W22-14(左) | 38 | 13             | 15             | 6 | 3,200 |
| TB85  | W22-14(右) | W21-14(左) | 38 | 13             | 15             | 6 | 3,200 |
| TB111 | W22-14(左) | W22-14(右) | 38 | 13             | 15             | 6 | 3,300 |
| TB112 | W21-14(左) | W22-14(右) | 38 | 13             | 15             | 6 | 3,300 |

**㉕オス×メス継手**

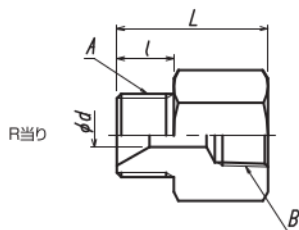


| 型式    | A         | B     | L  | l  | d  | 定価    |
|-------|-----------|-------|----|----|----|-------|
| TS86  | W22-14(右) | Rc1/4 | 30 | 15 | 8  | 6,300 |
| TS87  | W22-14(右) | Rc3/8 | 35 | 15 | 8  | 6,300 |
| TS88  | W22-14(右) | Rc1/2 | 35 | 15 | 10 | 6,300 |
| TS113 | W22-14(左) | Rc1/4 | 30 | 15 | 8  | 6,300 |
| TS114 | W22-14(左) | Rc3/8 | 35 | 15 | 8  | 6,300 |
| TS280 | W22-14(左) | Rc1/2 | 35 | 15 | 10 | 6,300 |
| TS281 | W21-14(左) | Rc1/4 | 30 | 15 | 8  | 6,300 |
| TS282 | W21-14(左) | Rc3/8 | 35 | 15 | 8  | 6,300 |
| TS283 | W21-14(左) | Rc1/2 | 35 | 15 | 10 | 6,300 |
| TB86  | W22-14(右) | Rc1/4 | 30 | 15 | 8  | 2,970 |
| TB87  | W22-14(右) | Rc3/8 | 35 | 15 | 8  | 3,000 |
| TB88  | W22-14(右) | Rc1/2 | 35 | 15 | 10 | 3,000 |
| TB113 | W22-14(左) | Rc1/4 | 30 | 15 | 8  | 3,300 |
| TB114 | W22-14(左) | Rc3/8 | 35 | 15 | 8  | 3,300 |
| TB280 | W22-14(左) | Rc1/2 | 35 | 15 | 10 | 3,300 |
| TB281 | W21-14(左) | Rc1/4 | 30 | 15 | 8  | 3,300 |
| TB282 | W21-14(左) | Rc3/8 | 35 | 15 | 8  | 3,300 |
| TB283 | W21-14(左) | Rc1/2 | 35 | 15 | 10 | 3,300 |

標準納期:通常在庫品~受注後2週間  
最高使用圧力 20MPa対応です。20MPaを超える圧力の場合はご相談下さい。(型式により低圧仕様のものがあります。)

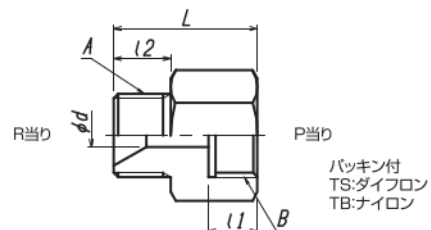
- : 1MPa 又は 3MPa以下でご使用下さい。
- : 30MPaまでご使用いただけます。

## ②⑨ オス×メス継手



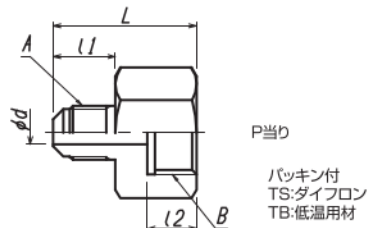
|       | 型式   | A         | B     | L  | l  | d  | 定価     |
|-------|------|-----------|-------|----|----|----|--------|
| ステンレス | TS89 | W22-14(右) | Rc1/4 | 30 | 15 | 8  | 6,300  |
|       | TS90 | W22-14(右) | Rc3/8 | 35 | 15 | 8  | 6,300  |
|       | TS91 | W22-14(右) | Rc1/2 | 35 | 15 | 10 | 6,300  |
|       | TS92 | W30-14(右) | Rc1/2 | 45 | 17 | 14 | 12,000 |
|       | TS93 | W30-14(右) | Rc3/4 | 45 | 17 | 16 | 12,000 |
| 真鍮    | TB89 | W22-14(右) | Rc1/4 | 30 | 15 | 8  | 3,000  |
|       | TB90 | W22-14(右) | Rc3/8 | 35 | 15 | 8  | 3,000  |
|       | TB91 | W22-14(右) | Rc1/2 | 35 | 15 | 10 | 3,000  |
|       | TB92 | W30-14(右) | Rc1/2 | 45 | 17 | 14 | 3,700  |
|       | TB93 | W30-14(右) | Rc3/4 | 45 | 17 | 16 | 3,700  |

## ②⑦ オス×メス継手



|       | 型式   | A         | B         | L  | l <sub>1</sub> | l <sub>2</sub> | d | 定価    |
|-------|------|-----------|-----------|----|----------------|----------------|---|-------|
| ステンレス | TS80 | W22-14(右) | W22-14(右) | 38 | 13             | 15             | 6 | 6,300 |
|       | TS81 | W22-14(右) | W22-14(左) | 38 | 13             | 15             | 6 | 6,300 |
|       | TS82 | W22-14(右) | W21-14(左) | 38 | 13             | 15             | 6 | 6,300 |
| 真鍮    | TB80 | W22-14(右) | W22-14(右) | 38 | 13             | 15             | 6 | 3,900 |
|       | TB81 | W22-14(右) | W22-14(左) | 38 | 13             | 15             | 6 | 3,900 |
|       | TB82 | W22-14(右) | W21-14(左) | 38 | 13             | 15             | 6 | 3,900 |

## ②⑩ オス×メス継手



※3MPa以下の低圧用です。

|       | 型式    | A             | B         | L  | l <sub>1</sub> | l <sub>2</sub> | d | 定価    |
|-------|-------|---------------|-----------|----|----------------|----------------|---|-------|
| ステンレス | TS308 | 9/16-18UNF(右) | W22-14(右) | 38 | 16.5           | 13             | 6 | 8,200 |
| 真鍮    | TB308 | 9/16-18UNF(右) | W22-14(右) | 38 | 16.5           | 13             | 6 | 4,000 |

標準納期:通常在庫品~受注後2週間

最高使用圧力 20MPa対応です。20MPaを超える圧力の場合はご相談下さい。(型式により低圧仕様のものがあります。)

■ : 1MPa 又は 3MPa以下でご使用下さい。

■ : 30MPaまでご使用いただけます。

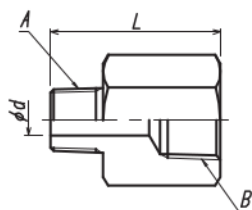
- 1 一般工業用圧力調整器
- 2 分析機用圧力調整器
- 3 ガス供給ユニット・集合装置
- 4 ガス供給ユニット・集合装置関連機器
- 5 水素ステーション関連ガス供給機器
- 6 液化ガス蒸発器
- 7 半自動切替減圧弁・装置
- 8 高圧ガス用継手
- 9 溶断器・アクセサリ
- 10 計器
- 11 参考資料・データ

- INDEX (写真)
- INDEX (品番)
- OS×OS継手
- パネルジョイント (縮付ナット付)
- メス×メス継手 (袋ナットタイプ)
- メス×メス継手 (袋ナットタイプ)
- メス×カラー継手 (袋ナットタイプ)
- OS×メス継手
- OS×メス継手 (袋ナットタイプ)
- チーズ
- エルボ(溶接)
- エルボ(溶接×ネジ)
- 溶接スリーブ (P)
- 溶接スリーブ (R)
- 溶接スリーブ (OSネジ)
- M16・M12用 変換アダプター
- M16・M12用 チューブ変換継手
- M16チューブアダプター
- W22チューブアダプター
- 袋ナット
- 溶接ソケット
- 血リング
- プラグ
- キャップ
- パッキン
- フランジ×メス継手

|                       |    |
|-----------------------|----|
| 一般工業用<br>圧力調整器        | 1  |
| 分析機用<br>圧力調整器         | 2  |
| ガス供給ユニット・<br>集合装置     | 3  |
| ガス供給ユニット・<br>集合装置関連機器 | 4  |
| 水素ステーション関連<br>ガス供給機器  | 5  |
| 液化ガス蒸発器               | 6  |
| 半自動切替<br>減圧弁・装置       | 7  |
| 高圧ガス用継手               | 8  |
| 溶断器・<br>アクセサリ         | 9  |
| 計器                    | 10 |
| 参考資料・データ              | 11 |

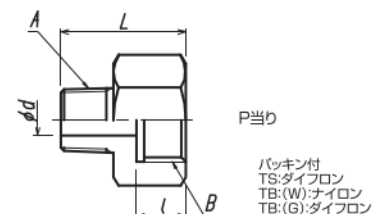
|                       |
|-----------------------|
| INDEX (写真)            |
| INDEX (品番)            |
| オス×オス継手               |
| パネルジョイント<br>(締付ナット付)  |
| メス×メス継手               |
| メス×メス継手<br>(袋ナットタイプ)  |
| メス×カラー継手<br>(袋ナットタイプ) |
| オス×メス継手               |
| オス×メス継手<br>(袋ナットタイプ)  |
| チーズ                   |
| エルボ(溶接)               |
| エルボ(溶接×ネジ)            |
| 溶接スリーブ (P)            |
| 溶接スリーブ (R)            |
| 溶接スリーブ<br>(オスネジ)      |
| M16・M12用<br>変換アダプター   |
| M16・M12用<br>チューブ変換継手  |
| M16チューブアダプター          |
| W22チューブアダプター          |
| 袋ナット                  |
| 溶接ソケット                |
| 血リング                  |
| プラグ                   |
| キャップ                  |
| パッキン                  |
| フランジ×メス継手             |

## 29 オス×メス継手



| 型式    | A      | B      | L  | d  | 定価    |
|-------|--------|--------|----|----|-------|
| TS94  | R1/4   | Rc3/8  | 40 | 6  | 4,800 |
| TS95  | R1/4   | Rc1/2  | 40 | 6  | 5,100 |
| TS96  | R1/4   | Rc3/4  | 45 | 6  | 6,000 |
| TS97  | R3/8   | Rc1/2  | 45 | 8  | 6,000 |
| TS98  | R3/8   | Rc3/4  | 45 | 8  | 7,000 |
| TS99  | R1/2   | Rc3/4  | 45 | 10 | 7,000 |
| TS100 | R1/2   | Rc 1   | 50 | 10 | 8,000 |
| TS101 | R3/4   | Rc 1   | 50 | 15 | 8,000 |
| TS284 | R1/4   | NPT1/4 | 35 | 6  | 5,500 |
| TS285 | R1/4   | NPT3/8 | 40 | 6  | 6,000 |
| TS286 | R1/4   | NPT1/2 | 40 | 6  | 6,300 |
| TS287 | R3/8   | NPT3/8 | 40 | 8  | 7,000 |
| TS288 | R3/8   | NPT1/2 | 45 | 8  | 7,000 |
| TS289 | R1/2   | NPT1/2 | 45 | 10 | 7,600 |
| TS290 | NPT1/4 | Rc1/4  | 35 | 6  | 5,500 |
| TS291 | NPT1/4 | Rc3/8  | 40 | 6  | 6,000 |
| TS292 | NPT1/4 | Rc1/2  | 40 | 6  | 6,300 |
| TS293 | NPT3/8 | Rc3/8  | 40 | 8  | 7,000 |
| TS294 | NPT3/8 | Rc1/2  | 45 | 8  | 7,000 |
| TS295 | NPT1/2 | Rc1/2  | 45 | 10 | 7,600 |
| TB94  | R1/4   | Rc3/8  | 40 | 6  | 3,000 |
| TB95  | R1/4   | Rc1/2  | 40 | 6  | 3,400 |
| TB96  | R1/4   | Rc3/4  | 45 | 6  | 4,000 |
| TB97  | R3/8   | Rc1/2  | 45 | 8  | 3,400 |
| TB98  | R3/8   | Rc3/4  | 45 | 8  | 4,000 |
| TB99  | R1/2   | Rc3/4  | 45 | 10 | 4,000 |
| TB100 | R1/2   | Rc 1   | 50 | 10 | 5,400 |
| TB101 | R3/4   | Rc 1   | 50 | 15 | 5,400 |
| TB284 | R1/4   | NPT1/4 | 35 | 6  | 2,500 |
| TB285 | R1/4   | NPT3/8 | 40 | 6  | 3,000 |
| TB286 | R1/4   | NPT1/2 | 40 | 6  | 3,200 |
| TB287 | R3/8   | NPT3/8 | 40 | 8  | 3,200 |
| TB288 | R3/8   | NPT1/2 | 45 | 8  | 3,600 |
| TB289 | R1/2   | NPT1/2 | 45 | 10 | 3,800 |
| TB290 | NPT1/4 | Rc1/4  | 35 | 6  | 2,500 |
| TB291 | NPT1/4 | Rc3/8  | 40 | 6  | 3,000 |
| TB292 | NPT1/4 | Rc1/2  | 40 | 6  | 3,200 |
| TB293 | NPT3/8 | Rc3/8  | 40 | 8  | 3,200 |
| TB294 | NPT3/8 | Rc1/2  | 45 | 8  | 3,600 |
| TB295 | NPT1/2 | Rc1/2  | 45 | 10 | 3,800 |

## 30 オス×メス継手



| 型式    | A      | B         | L  | l  | d  | 定価    |
|-------|--------|-----------|----|----|----|-------|
| TS102 | R1/4   | W22-14(右) | 33 | 13 | 6  | 6,300 |
| TS103 | R1/4   | W22-14(左) | 33 | 13 | 6  | 6,300 |
| TS104 | R1/4   | W21-14(左) | 33 | 13 | 6  | 6,300 |
| TS105 | R3/8   | W22-14(右) | 33 | 13 | 8  | 6,300 |
| TS106 | R3/8   | W22-14(左) | 33 | 13 | 8  | 6,300 |
| TS107 | R3/8   | W21-14(左) | 33 | 13 | 8  | 6,300 |
| TS108 | R1/2   | W22-14(右) | 38 | 13 | 10 | 6,300 |
| TS109 | R1/2   | W22-14(左) | 38 | 13 | 10 | 6,300 |
| TS110 | R1/2   | W21-14(左) | 38 | 13 | 10 | 6,300 |
| TS296 | R1/4   | G1/4      | 30 | 11 | 6  | 5,500 |
| TS297 | R1/4   | G3/8      | 35 | 15 | 6  | 6,000 |
| TS298 | R1/4   | G1/2      | 35 | 16 | 6  | 6,300 |
| TS299 | R3/8   | G3/8      | 35 | 15 | 8  | 7,000 |
| TS300 | R3/8   | G1/2      | 35 | 16 | 8  | 7,000 |
| TS301 | R1/2   | G1/2      | 45 | 16 | 10 | 7,600 |
| TS302 | NPT1/4 | G1/4      | 30 | 11 | 6  | 5,500 |
| TS303 | NPT1/4 | G3/8      | 35 | 15 | 6  | 6,000 |
| TS304 | NPT1/4 | G1/2      | 35 | 16 | 6  | 6,300 |
| TS305 | NPT3/8 | G3/8      | 35 | 15 | 8  | 7,000 |
| TS306 | NPT3/8 | G1/2      | 35 | 16 | 8  | 7,000 |
| TS307 | NPT1/2 | G1/2      | 45 | 16 | 10 | 7,600 |
| TB102 | R1/4   | W22-14(右) | 33 | 13 | 6  | 3,000 |
| TB103 | R1/4   | W22-14(左) | 33 | 13 | 6  | 3,000 |
| TB104 | R1/4   | W21-14(左) | 33 | 13 | 6  | 3,000 |
| TB105 | R3/8   | W22-14(右) | 33 | 13 | 8  | 3,000 |
| TB106 | R3/8   | W22-14(左) | 33 | 13 | 8  | 3,000 |
| TB107 | R3/8   | W21-14(左) | 33 | 13 | 8  | 3,000 |
| TB108 | R1/2   | W22-14(右) | 38 | 13 | 10 | 3,100 |
| TB109 | R1/2   | W22-14(左) | 38 | 13 | 10 | 3,100 |
| TB110 | R1/2   | W21-14(左) | 38 | 13 | 10 | 3,100 |
| TB296 | R1/4   | G1/4      | 30 | 11 | 6  | 2,500 |
| TB297 | R1/4   | G3/8      | 35 | 15 | 6  | 3,000 |
| TB298 | R1/4   | G1/2      | 35 | 16 | 6  | 3,200 |
| TB299 | R3/8   | G3/8      | 35 | 15 | 8  | 3,200 |
| TB300 | R3/8   | G1/2      | 35 | 16 | 8  | 3,600 |
| TB301 | R1/2   | G1/2      | 45 | 16 | 10 | 3,600 |
| TB302 | NPT1/4 | G1/4      | 30 | 11 | 6  | 2,500 |
| TB303 | NPT1/4 | G3/8      | 35 | 15 | 6  | 3,000 |
| TB304 | NPT1/4 | G1/2      | 35 | 16 | 6  | 3,200 |
| TB305 | NPT3/8 | G3/8      | 35 | 15 | 8  | 3,200 |
| TB306 | NPT3/8 | G1/2      | 35 | 16 | 8  | 3,800 |
| TB307 | NPT1/2 | G1/2      | 45 | 16 | 10 | 3,800 |

標準納期:通常在庫品～受注後2週間  
最高使用圧力 20MPa対応です。20MPaを超える圧力の場合はご相談下さい。(型式により低圧仕様のもがあります。)

： 1MPa 又は 3MPa以下でご使用下さい。

： 30MPaまでご使用いただけます。