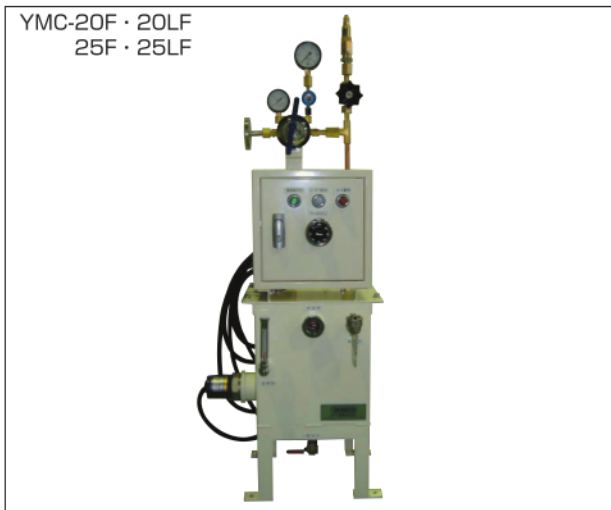


一般工業用 圧力調整器	1
分析機用 圧力調整器	2
ガス供給ユニット・ 集合装置	3
ガス供給ユニット・ 集合装置関連機器	4
水素ステーション関連 ガス供給機器	5
液化ガス蒸発器	6
半自動切替 減圧弁・装置	7
高圧ガス用継手	8
溶断器・ アクセサリ	9
計器	10
参考資料・データ	11

## ■炭酸ガス蒸発器 (CO<sub>2</sub>ペーパーライザー)

YMC-20F・20LF  
25F・25LF



### ■用途

溶接(炭酸ガス溶接、混合ガス溶接)清涼飲料水の製造、化学薬品の製造、中和剤として公害処理用、鑄造、その他。

1. YMC-20,20Lは第二種製造設備に該当しますので、使用する際に届出が必要になり、又、YMC-25,25Lは第一種製造設備に該当しますので、都道府県知事が行う完成検査を受け許可を得なければ使用できません。
2. 気化コイルについては高圧ガス設備品とし、保安協会の検査を合格していますので、完成検査時に認定品と同等の扱いになります。
3. 一般品と管認定品に対応しております。認定品を使用すると完成検査時に装置全体の検査を省略することができます。
4. 簡易供給用として、安全弁及び圧力計のないタイプも対応しております。
5. オプションにて、簡易防滴タイプ及び水槽部がSUS製の物も製作可能です。(納期は、都度回答となります。)

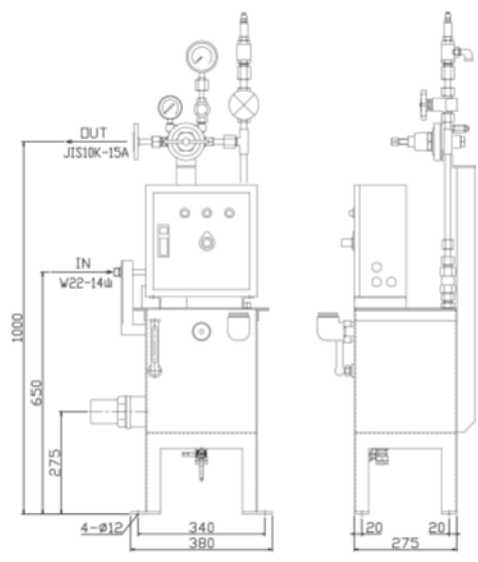
### ■仕様

型式	気化能力 (kg/H)	内容	区分	ヒーター容量 (200V・3相)	電流値 (A)	液入口 接続	ガス出口 接続	一次側 供給圧力 (MPa)	二次側 供給圧力 (MPa)	タンク 容量 (ℓ)	質量 (kg)	標準納期
YMC												
20F	20	圧力計 ・ 安全弁付	認定品 又は 一般品	2kW×1本	6	W22-14(右)オネジ(R)	JIS10K×15Aフランジ	1.5~12	0.2~0.99	20	36	受注後1週間
20LF				3kW×1本				8.7				1.5~2.5
25F	25	安全弁無	一般品	2kW×1本	6	W22-14(右)オネジ(R)	JIS10K×15Aフランジ	1.5~12	0.2~0.99	20	33	受注後1週間
25LF				3kW×1本				8.7				1.5~2.5
20N	20	圧力計 ・ 安全弁無	一般品	2kW×1本	6	W22-14(右)オネジ(R)	JIS10K×15Aフランジ	1.5~12	0.2~0.99	20	33	受注後1週間
20LN				3kW×1本				8.7				1.5~2.5
25N	25	安全弁無	一般品	2kW×1本	6	W22-14(右)オネジ(R)	JIS10K×15Aフランジ	1.5~12	0.2~0.99	20	33	受注後1週間
25LN				3kW×1本				8.7				1.5~2.5

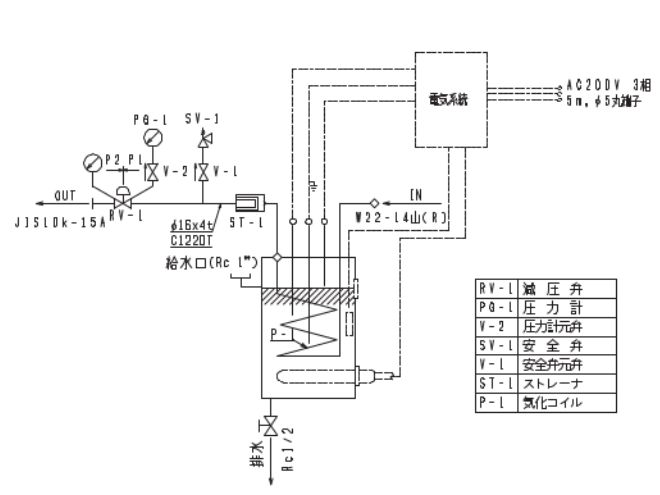
- (注) 1. YMC20・25は常温容器専用、YMC20L・25Lは低温容器専用です。  
2. 屋外仕様はございません。  
3. 認定品の納期は都度回答となります。

- 1 一般工業用  
圧力調整器
- 2 分析機用  
圧力調整器
- 3 ガス供給ユニット・  
集合装置
- 4 ガス供給ユニット・  
集合装置関連機器
- 5 水素ステーション関連  
ガス供給機器
- 6 液化ガス蒸発器
- 7 半自動切替  
減圧弁・装置
- 8 高圧ガス用継手
- 9 溶断器・  
アクセサリ
- 10 計 器
- 11 参考資料・データ

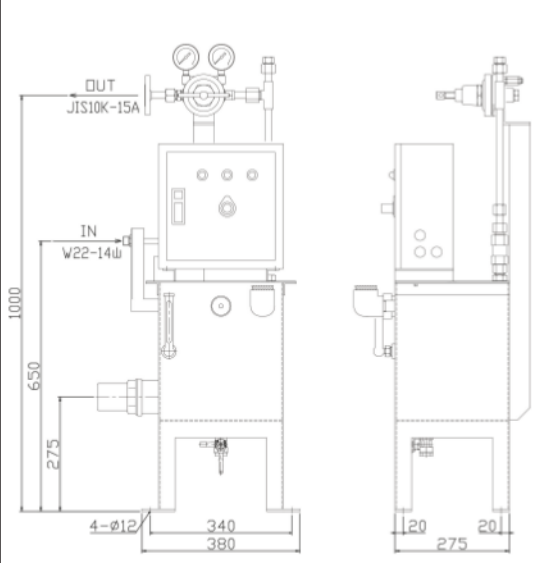
YMC-20F-20LF/25F-25LF



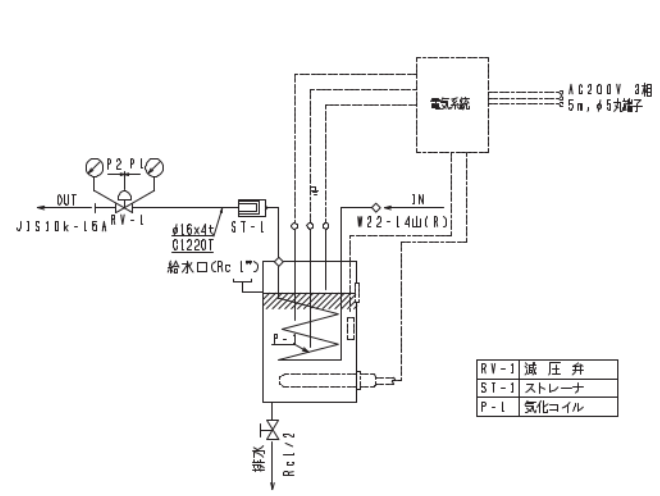
フロー図



YMC-20N-20LN/25N-25LN



フロー図



- アルミフィン蒸発器  
YAF-10  
YAF-20  
オプション機器
- 炭酸ガス蒸発器  
YMC2-40・40L  
YMC2-60・60L  
YMC2-100・100L
- YMC-150L・200L
- YMC-20F・20LF
- YMC-25F・25LF
- YMC-20N・20LN
- YMC-25N・25LN
- LGC簡易供給ユニット  
フィンボーイ