

一般工業用 圧力調整器	1
分析機用 圧力調整器	2
ガス供給ユニット・ 集合装置	3
ガス供給ユニット・ 集合装置関連機器	4
水素ステーション関連 ガス供給機器	5
液化ガス蒸発器	6
半自動切替 減圧弁・装置	7
高圧ガス用継手	8
溶断器・ アクセサリ	9
計器	10
参考資料・データ	11

アルミフィン蒸発器 YAF-10 YAF-20 オプション機器 炭酸ガス蒸発器 YMC2-40・40L YMC2-60・60L YMC2-100・100L YMC-150L・200L YMC-20F・20LF YMC-25F・25LF YMC-20N・20LN YMC-25N・25LN フィンボーイ LGC簡易供給ユニット
--

■炭酸ガス蒸発器 (CO₂ペーパーライザー) YMC2-40・60・100

■用途

溶接（炭酸ガス溶接、混合ガス溶接）清涼飲料水の製造、化学薬品の製造、中和剤として公害処理用、鋳造、その他。

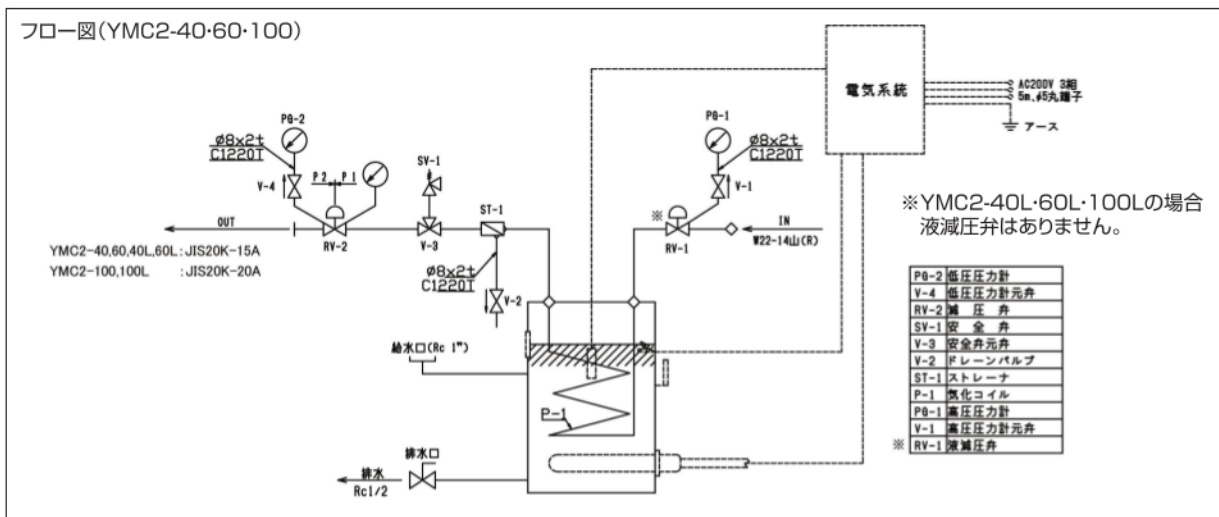
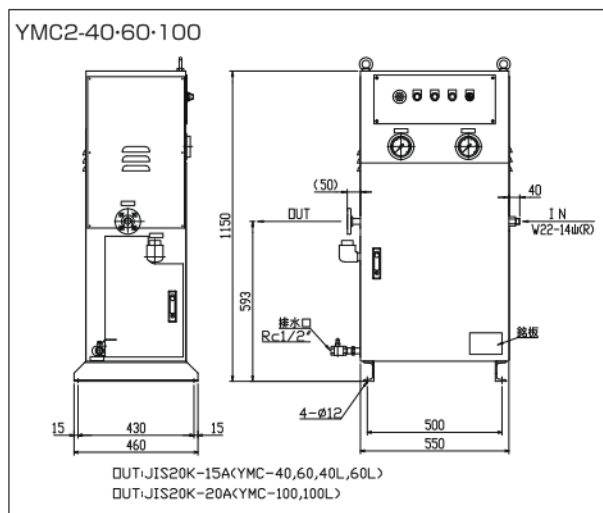
■特長

- 防滴構造により、屋外設置可能です。
- 電気制御関係の耐久性がアップしました。

1. 本装置は第一種製造設備に該当しますので、都道府県知事が行う完成検査を受け許可を得なければ使用できません。
2. YMC2気化コイルについては高圧ガス設備品とし、高圧ガス保安協会の検査を合格していますので、完成検査時に認定品と同等の扱いになります。
3. 機器認定品及び管認定品に対応しております。認定品を使用すると完成検査時に装置全体の検査を省略する事が出来ます。
4. オプションにて自動給水弁付・下限接点付が製作可能です。（納期は、都度回答になります。）

⚠注意

※別途、漏電ブレーカーが必要です。（ブレーカーは電流値以上のものを選定して下さい。）



■仕様

型式	気化能力 (kg/H)	形状寸法			ヒーター容量 (200V3相)	電流値 (A)	液入口続 接	ガス出口続 接	一次側 供給圧力 (MPa)	二次側 供給圧力 (MPa)	タンク 容量 (ℓ)	質量 (kg)	標準納期
		巾	奥行	高さ									
YMC2-40	40	550	460	1150	5kW×1本	14.5	W22-14(右)オネジ(R)	JIS20K×15Aフランジ	1.5~12	0.2~0.99	27	97	受注後3週間
YMC2-40L	40				//				1.5~2.5				
YMC2-60	60				6kW×1本	17.3			1.5~12				
YMC2-60L	60				5kW×1本 3kW×1本	23.2			1.5~2.5				
YMC2-100	100				6kW×2本	34.7			1.5~12				
YMC2-100L	100				//				1.5~2.5				

(注) 1. YMC2-40・60・100は常温容器専用、YMC2-40L・60L・100Lは低温容器専用です。