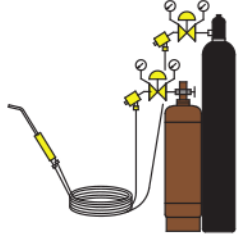


一般工業用 圧力調整器	1
分析機用 圧力調整器	2
ガス供給ユニット・ 集合装置	3
ガス供給ユニット・ 集合装置関連機器	4
水蒸気ステーション関連 ガス供給機器	5
液化ガス蒸発器	6
半自動切替 減圧弁・装置	7
高圧ガス用継手	8
溶断器・ アクセサリ	9
計器	10
参考資料・データ	11

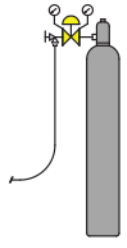
単瓶容器

溶断器・アクセサリ (P.355~P.402)



- 圧力調整器 (P.359~P.378)
- 溶断器・加熱器 (P.379~P.386)
- 乾式安全器 (P.387~P.389)
- ガスホース (P.396)
- カプジョイント (P.393~P.394)
- 小型混合器 (P.397~P.398)
- 吸入バルブ・ニ又バルブ (P.399)
- 容器アダプター (P.399)
- 一本継手 (P.399)
- 安全ホルダー・ケーブルジョイント (P.400)
- 開閉ハンドル・保護面 (P.400)

一般工業用 (P.25~P.122)

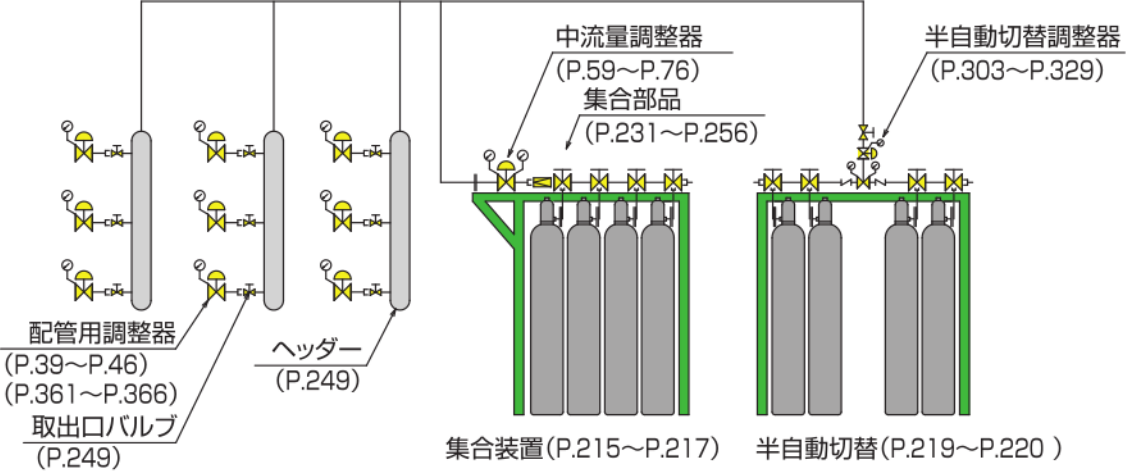


- 汎用小型調整器 (P.27~P.32)
- 活魚用調整器 (P.33)
- 汎用超小型調整器 (P.35~P.36)
- 医療用調整器 (P.37~P.38)
- ヒーター付調整器 (P.47~P.52)
- ノーヒーター調整器 (P.53~P.58)
- 高圧用調整器 (P.97~P.108)
- 腐食性ガス用調整器 (P.115~P.120)
- 流量計付調整器 (P.121~P.122)

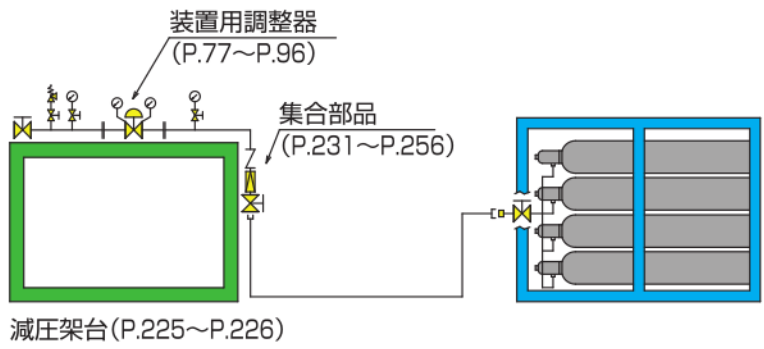
分析用 (P.125~P.208)

- バランス式一段調整器 (P.135~P.148)
- 小型一段式調整器 (P.149~P.152)
- 二段式調整器 (P.165~P.174)
- 腐食性ガス用調整器 (P.175~P.176)
- 高純度ガス用調整器 (P.179~P.196)
- 流量計付分析用調整器 (P.197~P.200)
- パージシステム (P.205~P.206)

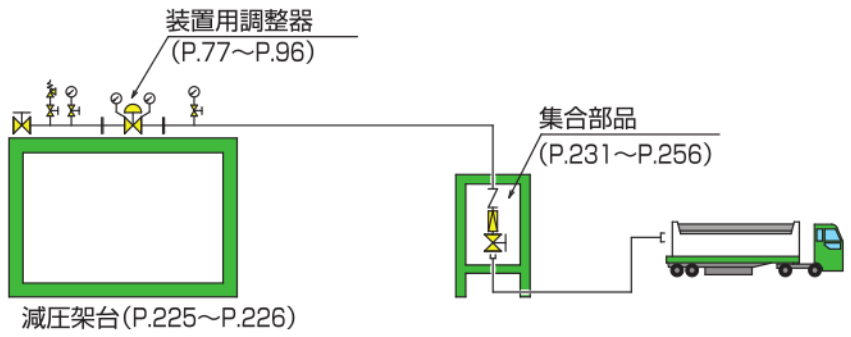
集合装置



カードル供給

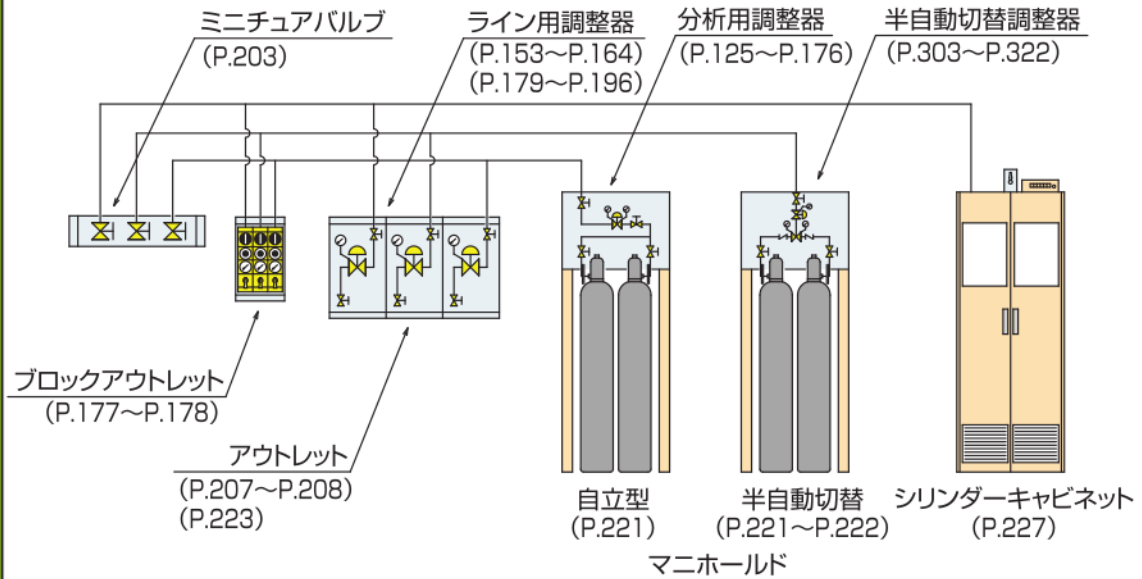


トレーラ供給

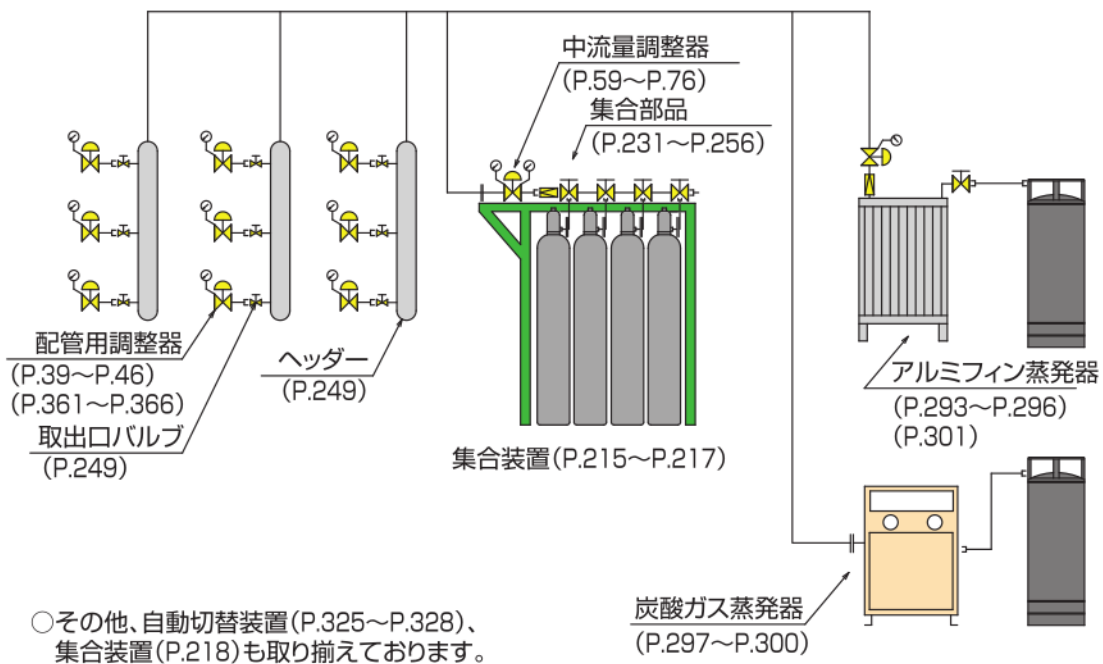


目的分類別機器 選定表
総合案内
圧力調整器 選定方法
流量曲線の見方 圧力調整器
圧力調整器 圧力変動曲線の見方
用途別圧力調整器 選定表
ガス別圧力調整器 選定表

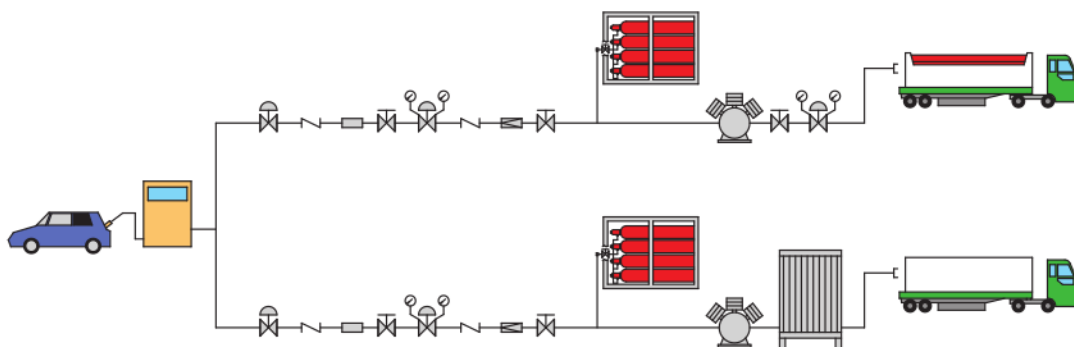
分析用ガス供給



LGC 容器供給



水素ステーション関連ガス供給機器 (P.265~P.289)



水素ステーション関連

- 1 一般工業用 圧力調整器
- 2 分析機用 圧力調整器
- 3 ガス供給ユニット・ 集合装置
- 4 ガス供給ユニット・ 集合装置関連機器
- 5 水素ステーション関連 ガス供給機器
- 6 液化ガス蒸発器
- 7 半自動切替 減圧弁・装置
- 8 高圧ガス用継手
- 9 溶断器・ アクセサリー
- 10 計器
- 11 参考資料・データ

- 目的分類別機器 選定表
- 総合案内
- 圧力調整器 選定方法
- 圧力調整器 流量曲線の見方
- 圧力調整器 圧力変動曲線の見方
- 用途別圧力調整器 選定表
- ガス別圧力調整器 選定表