

# ライン用中流量圧力調整器 LR-6

各種ガス集中供給する場合、配管末端に取付け使用します。

ガス純度 99.99(真鍮)~ 99.999(ステンレス)% のガス供給に最適です。

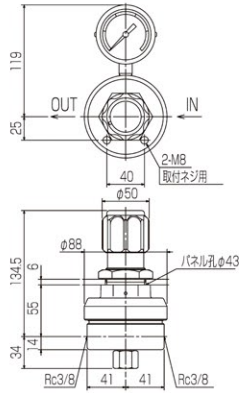
- 経済産業大臣認定品として製作可能です。高圧ガス設備に使用の場合は、認定品をお選び下さい。
- 流れ方向は、左側入口(左高圧)のタイプも製作可能です。



## LR-6S L1



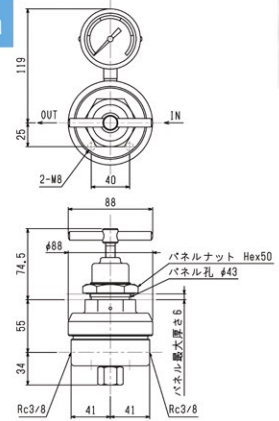
LR-6S-R-0202-10



## LR-6S L1 P<sub>2</sub>=0.99MPa



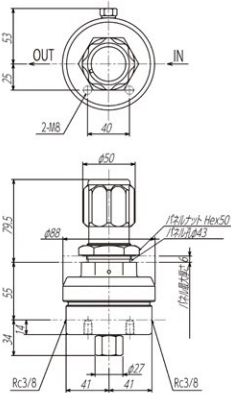
LR-6S-R-0202-11



## LR-6□□ L3



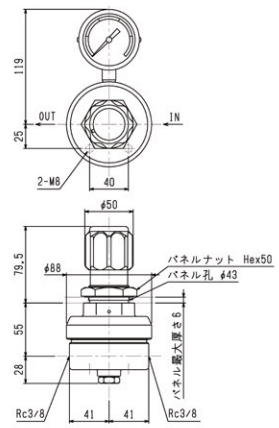
LR-6B-R-L3-0202



## LR-6BL L1



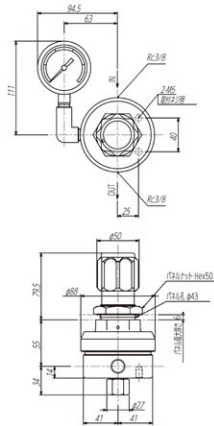
LR-6BL-R-0202-03



## LR-6□□ L10

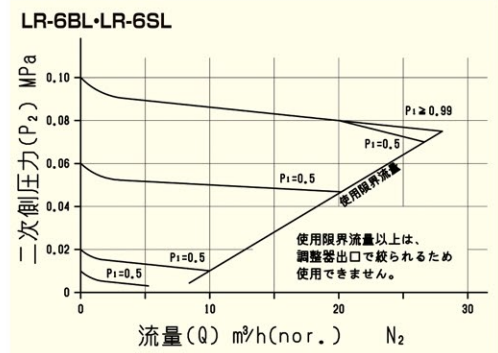
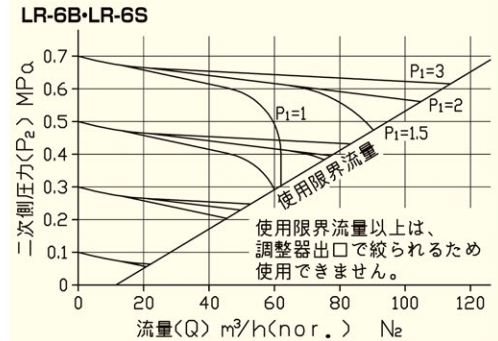


LR-6B-R-L10-0202



写真・寸法図は代表例です。型番構成によって形状は、異なります。

### ■ 流量曲線



はじめに	使用ガス別による圧力調整器選定表	
NPR-1	一段式	
NPR-1HL-1.5		
NPR-2-3		
NPR-6		
NPR-7		
YR-90-91	小型一段式	
LR-23H・VR-1HL	超小型	
LR-0・LR-1	ライン用	
LR-2		
LR-3		
LR-6		
LR-9		
LCR-1SL	微圧腐食ガス用	
IR-1・UB-1	微圧用	
FR-1B・MSR-0	二段式	
MSR-1		
MSR-2.5-3	腐食ガス用微圧	
NHW-1(フイン付)		
WSR-1-2(微圧用)	高純度ガス用微圧	
WCR-1SL		
WSSR-1S	高純度ガス用	
ブロックアウトレットユニット		
BB-SB-SBQ-BBQ	高純度ガス用	
SR-□HL		
SR-1HLV		
SR-2HH		
SRQ-1HH		
SR-□LL		
SR-□HLW		
SRQ-1HLW		
SRQ-1		超高純度用
SRQ-3		半導体用
ER-1		
FR-1B	流量計機用付	
MSR-1		
NPR-1		
LR-2-3	レーザーガス用	
NPR-1・MSR-1・TN-50		
ミニチュアバルブ		
4Y・6Y・8Y		
ニードルバルブ		
NV・YRV・SV		
パージバルブ		
PV-2S・PV-0		
パージシステム		
(パージバルブ PV-1)		
分析用標準ガス集中供給ユニット(UNITY)		

●仕様(真鍮タイプ/ステンレスタイプ)

使用ガスについては、▶P.139~146をご覧ください。

型式	LR-6B	LR-6S	LR-6BL	LR-6SL	
一次側圧力 (MPa)	0.5~3		0.1~0.99		
二次側使用圧力 (MPa)	0.05~0.7	0.1~0.99	0.01~0.1		
使用温度 (°C)	-10~40 (設計温度: -10~75°C)				
接ガス主要部材質 材質記号のご説明はP.476	本体	C3771B	SUS316	C3771B	SUS316
	ダイアフラム	PTFE+NBR		SUS304	
	弁材	PTFE		NBR	
	その他	C3604B, PCTFE, SUS304, NBR	SUS316, SUS304, PCTFE, NBR	C3604B, PCTFE, SUS304, NBR	SUS316, SUS304, PCTFE, NBR
フィルタ粗さ	40μm				
質量 (kg)	2.1	2.3	2.6	2.6	
標準流量 m <sup>3</sup> /h(nor.)	80 (P <sub>1</sub> =3MPa, P <sub>2</sub> =0.7MPa N <sub>2</sub> 値)		22 (P <sub>1</sub> =0.99MPa, P <sub>2</sub> =0.1MPa N <sub>2</sub> 値)		
最大流量 m <sup>3</sup> /h(nor.)	100 (P <sub>1</sub> =3MPa, P <sub>2</sub> =0.7MPa N <sub>2</sub> 値)		28 (P <sub>1</sub> =0.99MPa, P <sub>2</sub> =0.1MPa N <sub>2</sub> 値)		
標準納期	受注後3週間	受注後3週間	受注後3週間	受注後3週間	
認定品製作	○ (納期: 受注後4週間)	○ (納期: 受注後4週間)	-	-	
左高圧製作	○ (納期: 受注後4週間)	○ (納期: 受注後4週間)	○ (納期: 都度回答)	○ (納期: 都度回答)	

標準納期都度回答は、お問い合わせ下さい。

●オプション 純水洗浄品の製作が可能です。ご用命ください。

●発注型番構成 (下記以外の仕様はお問い合わせ下さい。)

LR-6B  
LR-6S  
LR-6BL  
LR-6SL  
型式



標準でパネルナット付  
本体取付も可能です。  
取付方法

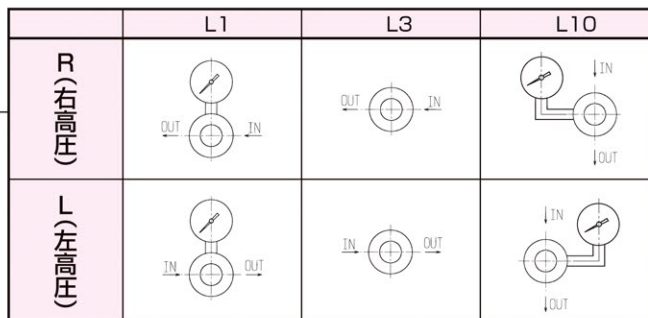
記号	流れ方向
R	右高圧
L	左高圧

記号	入口接続
02	Rc3/8
03	Rc1/2(継手付)
16	W22-14山(右)オネジ(R)
18	W22-14山(右)オネジ(P)
TF03	φ9.53チューブフィッティング(SUS)
TF04	φ12.7チューブフィッティング(SUS)

記号	出口接続
02	Rc3/8
03	Rc1/2(継手付)
16	W22-14山(右)オネジ(R)
18	W22-14山(右)オネジ(P)
TF03	φ9.53チューブフィッティング(SUS)
TF04	φ12.7チューブフィッティング(SUS)

記号	二次側圧力計(MPa)		適用タイプ
	Brass :ATφ60×NPT1/4	SUS :ATφ60×R1/4	
01	0.06 (0.04)		LR-6BL LR-6SL
02	0.1 (0.06)		
03	0.25 (0.1)		
04	0.4 (0.26)		LR-6B LR-6S
05	0.6 (0.4)		
10	1 (0.66)		
11	1.6 (0.99)		

★最高使用圧力は圧力計の最大目盛から使用可能な圧力を記入しております。  
各機種の最高使用圧力は、仕様記入された圧力以内でご使用願います。



02 分析機用・半導体用  
圧力調整器

03 ガス供給ユニット・集合装置  
04 ガス供給ユニット・集合装置関連機器  
05 その他装置  
06 液化ガス蒸発器  
07 自動切替減圧弁・装置  
08 高圧ガス用継手  
09 溶断器・アクセサリ  
10 計器  
11 参考資料・データ

はじめに  
使用ガス別による圧力調整器選定表

一段フランジ式  
NPR-1  
NPR-1HL・1.5  
NPR-2・3  
NPR-6  
NPR-7

小型一段式  
YR-90・91

超小型圧力  
LR-23H・VR-1HL  
LR-0・LR-1  
LR-2  
LR-3  
LR-6  
LR-9

微圧腐食ガス用  
LCR-1SL

一段式  
IR-1・UB-1  
FR-1B・MSR-0  
MSR-1  
MSR-2.5・3  
NHW-1(フィン付)  
WSR-1・2(微圧用)

腐食ガス用微圧  
WCSR-1SL

高純度ガス用微圧  
WSSR-1S

ブロックアウトユニット  
BB・SB・SBQ・BBQ

高純度ガス用  
SR-□HL  
SR-1HLV  
SR-2HH  
SRQ-1HH  
SR-□LL  
SR-□HLW  
SRQ-1HLW

超高純度用  
SRQ-1  
SRQ-3

半導体用  
ER-1

分流機計用付  
FR-1B  
MSR-1  
NPR-1  
LR-2・3

レーザーガス用  
NPR-1・MSR-1・TN-50

ミニチュアバルブ  
4Y・6Y・8Y

ニードルバルブ  
NV・YRV・SV

パージバルブ  
PV-2S・PV-0

パージシステム  
(パージバルブ PV-1)

分析用標準ガス集中供給ユニット(UNITY)